

CATÁLOGO DO ITEM IMPORTADO

Pleito de Inclusão de Ex-Tarifário

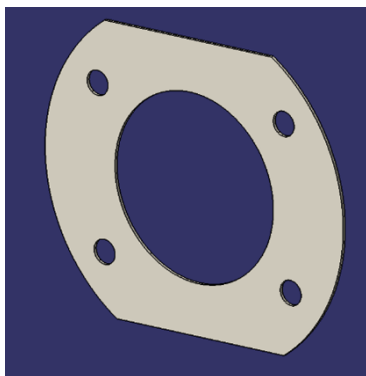
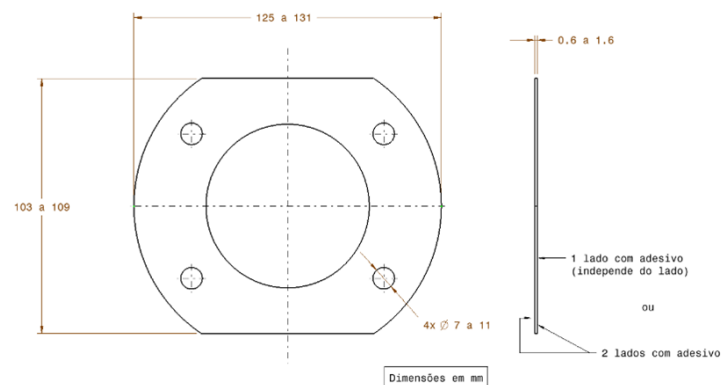
Número de Controle SDIC	NCM	Sugestão de descrição do ex-Tarifário
D182-23I	3919.90.90	Gaxeta; contendo espuma célula fechada, de poliolefina, densidade 50 kg por m ³ , resistência a tração de 500 kPa mínimo a 23 graus Celsius, com aplicação de adesivo acrílico em 1 ou 2 lados; com comprimento horizontal de 125 mm a 131 mm, comprimento vertical de 103 mm a 109 mm, com 04 furos de diâmetro 7 mm a 11 mm, espessura de 0,6 mm a 1,6 mm com 01 lado ou 02 lados adesivados, com ou sem papel protetivo, com ou sem aba de remoção do papel protetivo, peso de 0,0005 kg a 0,002 kg; para fabricação de servo freio; com função de vedação para impedir entrada de impurezas; com aplicação em automóveis.

1. Especificações técnicas detalhadas da autopeça

(características quantitativas e qualitativas, por exemplo: dimensões, materiais de fabricação, especificações de trabalho/funcionamento [torque, potência, resistência, tensão, corrente, dureza, vazão, condutibilidade, temperatura etc.], características de hardware, software, características físicas, dentre outras inerentes a cada produto):

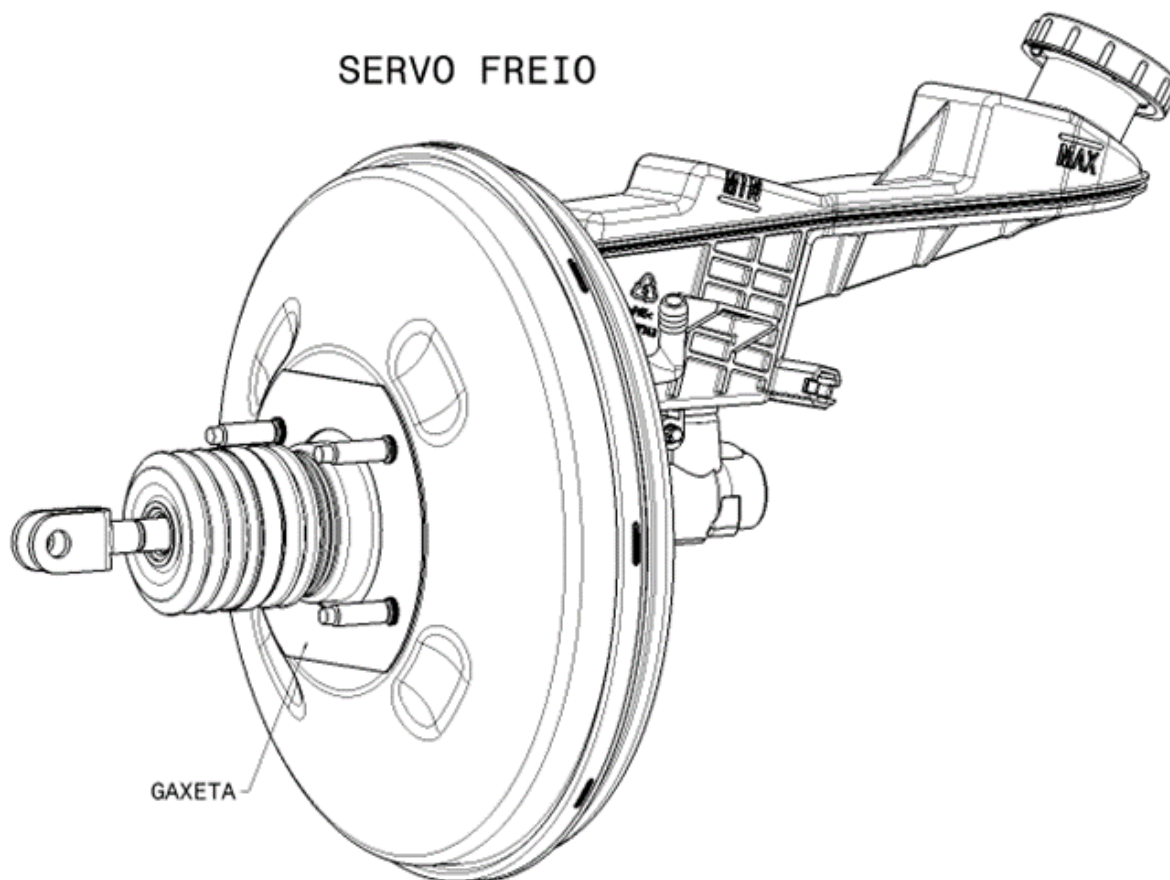
Comprimento horizontal de 125 mm a 131 mm, comprimento vertical de 103 mm a 109 mm, com 04 furos de diâmetro 7 mm a 11 mm, espessura de 0,6 mm a 1,6 mm com 01 lado ou 02 lados adesivados, com ou sem papel protetivo, com ou sem aba de remoção do papel protetivo, peso de 0,0005 kg a 0,002 kg

2. Imagens da autopeça importada e/ou desenho esquemático (obrigatório conter as principais dimensões em milímetros):



3. Aplicação do item importado *(em qual produto fabricado pela empresa pleiteante o item importado será incorporado).*

Aplicado em: servo freio



4. Função do item importado no produto fabricado pela empresa pleiteante do ex-tarifário:

Vedação para impedir entrada de impurezas

Veículos(s): automóveis